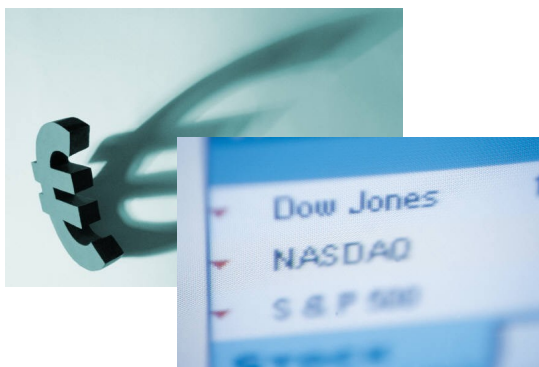


Quel public ?

Titulaires d'un baccalauréat technologique (de préférence STMG spécialité Mercatique)
ou d'un baccalauréat général
Baccalauréats professionnels (commerce, gestion administration, ARCU, vente, etc...).

Quel profil ?

Sens du contact et de la communication,
Dynamisme - Initiative,
Ouverture d'esprit,
Sens des responsabilités.



Quelle profession ?

Dès l'obtention du BTS
Vendeur conseil
Chargé de clientèle
Marchandiseur
Manager adjoint ...

Avec de l'expérience
Chef des ventes
Chef de rayon
Responsable de drive
Manager d'une unité commerciale ...

Quelle formation ?

2 ans dont :

- **14 à 16 semaines** de stages en milieu professionnel (limité à l'agglomération clermontoise) ayant pour objectif de permettre à l'étudiant d'acquérir et d'approfondir des compétences professionnelles (**durée minimale de 4 semaines consécutives en 1ère année**).
- **10 demi-journées** au maximum par année scolaire de missions professionnelles de préparation et de suivi.

lycée Sidoine Apollinaire

BTS MANAGEMENT COMMERCIAL OPÉRATIONNEL

HORAIRES DE FORMATION

Enseignement général et professionnel

		1 ^{ère} année Total (cours + TD)	2 ^{ème} année Total (cours + TD)
Culture générale et expression		2 h (1+1) *	2 h (1+1)
Langue vivante étrangère		3 h (1+2) *	3 h (1+2)
Culture économique, juridique et managériale		4 h *	4 h
Développement de la relation client et vente conseil		6 h (2+4) *	5 h (2+3)
Animation et dynamisation de l'offre commerciale		5 h (3+2)	6 h (3+3)
Gestion opérationnelle		4 h (2+2)	4 h (2+2)
Management de l'équipe commerciale		4 h (2+2)	4 h (2+2)
TOTAL		28 h (15+13)	28 h (15+13)
Enseignements facultatifs	<i>Langue vivante étrangère 2</i>	2 h	2 h
	<i>Entrepreneuriat</i>	2 h	2 h
	Parcours de professionnalisation à l'étranger	2 h	2 h

* Les élèves titulaires d'un **baccalauréat professionnel** sont regroupés dans une classe spécifique à effectif réduit et bénéficient d'un horaire aménagé.



Candidatures ...



Pour toutes informations complémentaires,
vous pouvez consulter le **Site Internet du Lycée** : <http://www.lycee-sidoine-apolinaire.fr>
ou vous adresser au **Secrétariat du Lycée**